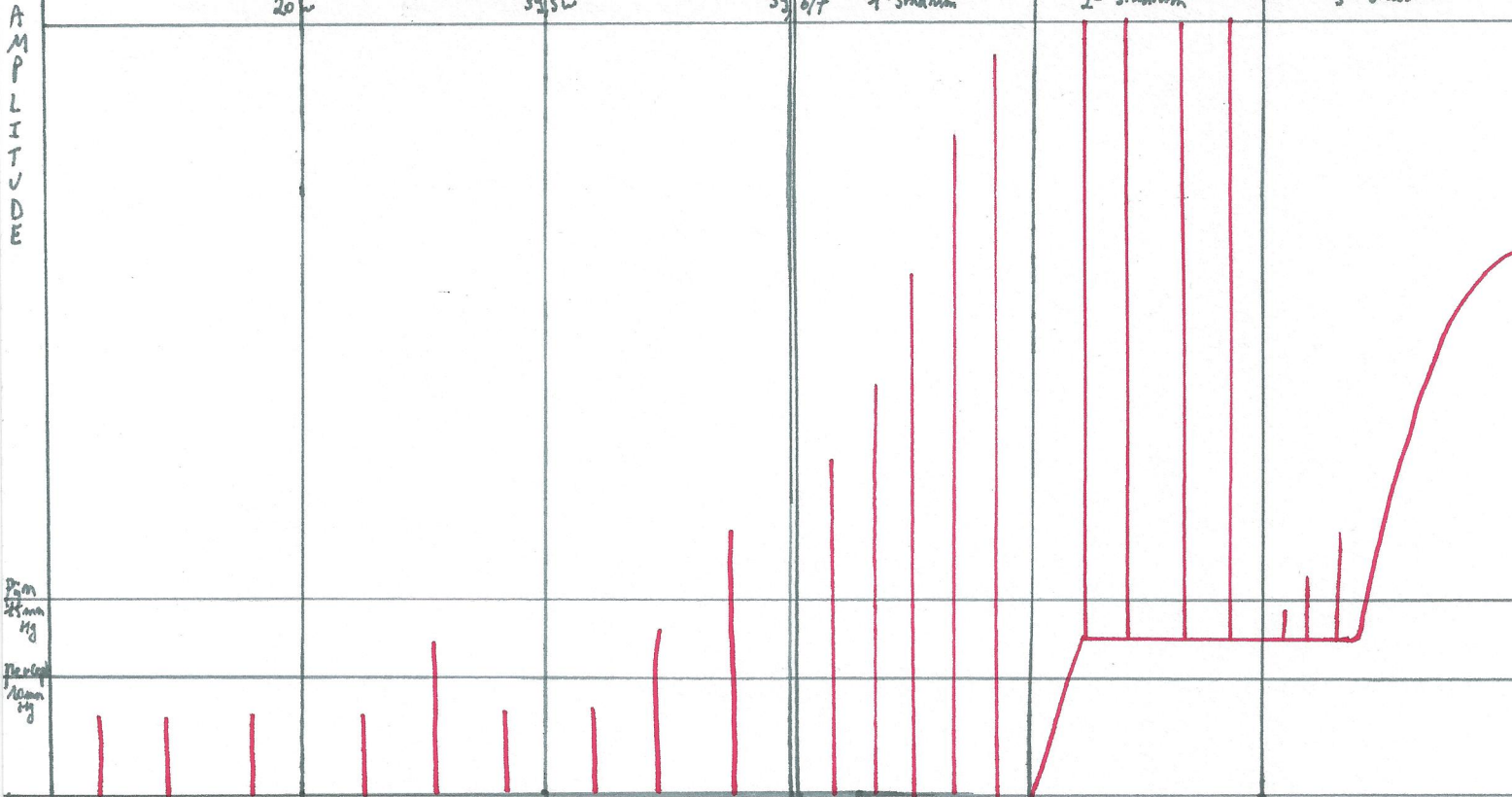


AMP L I T U D E

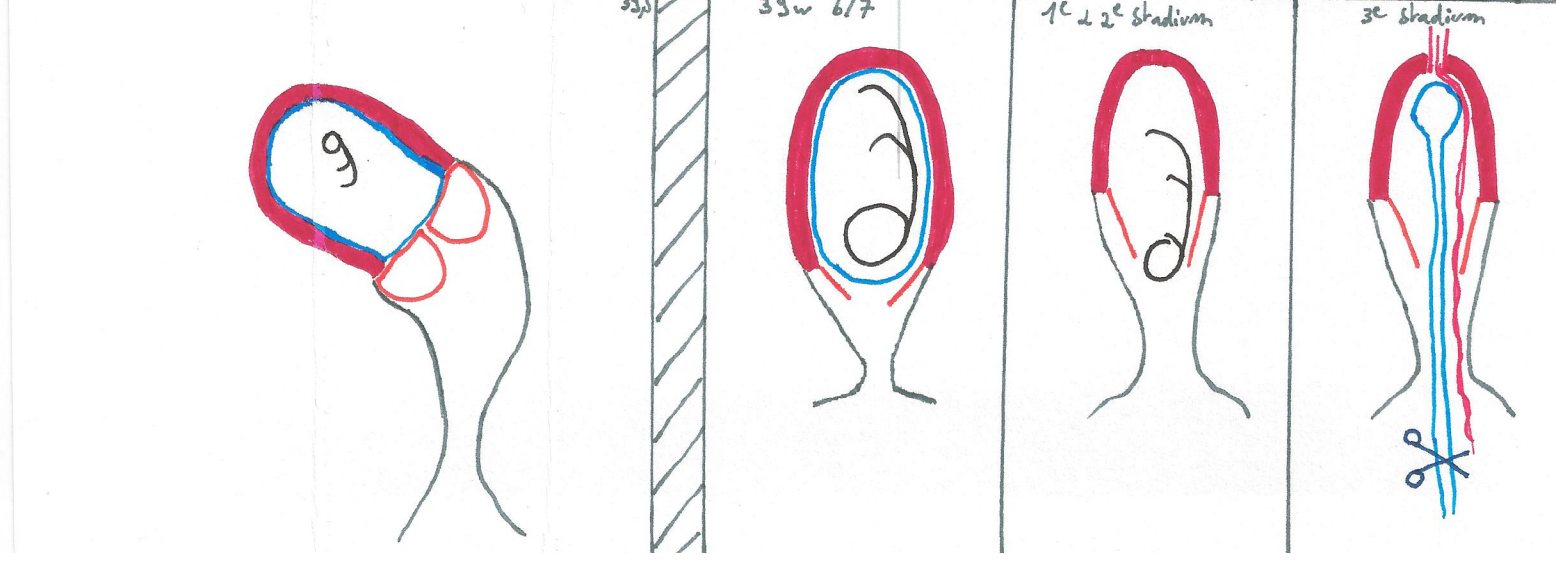
Pijn
45mm Hg
Perceptie
10mm Hg



Regelmatig, onvoelbare contracties	2 contractie voelen, → Braxton Hicks (1x d rond 20w, 10v aanwezig)	1 ^e pijn contractie gevoelde & pijnlijke contractie = voorweeën	weeën: 1/4 min durv: 1 min Samentrekken baarmoeder → korter & ontspannen: korter dan voorweeën trekken Gevoel → baarmoeder & kleiner d. baarmoederhals gaat open door druk foetus	Contracties non stop boven perceptie drempel Bij extra contracties → foetus naar binnen gedruwd ↳ reflexv. moeder mee te persen (misschien d. wilspreuk) maar d.v. onspannen	Baarmoeder non stop samentrekken, gevolgd door extra contracties (=placenta doen loskomen v. wand baarmoeder) gevolgd door aanjshanden contractie (= tegen bloedin) eindigt met placenta geboren v.
------------------------------------	--	--	--	--	---

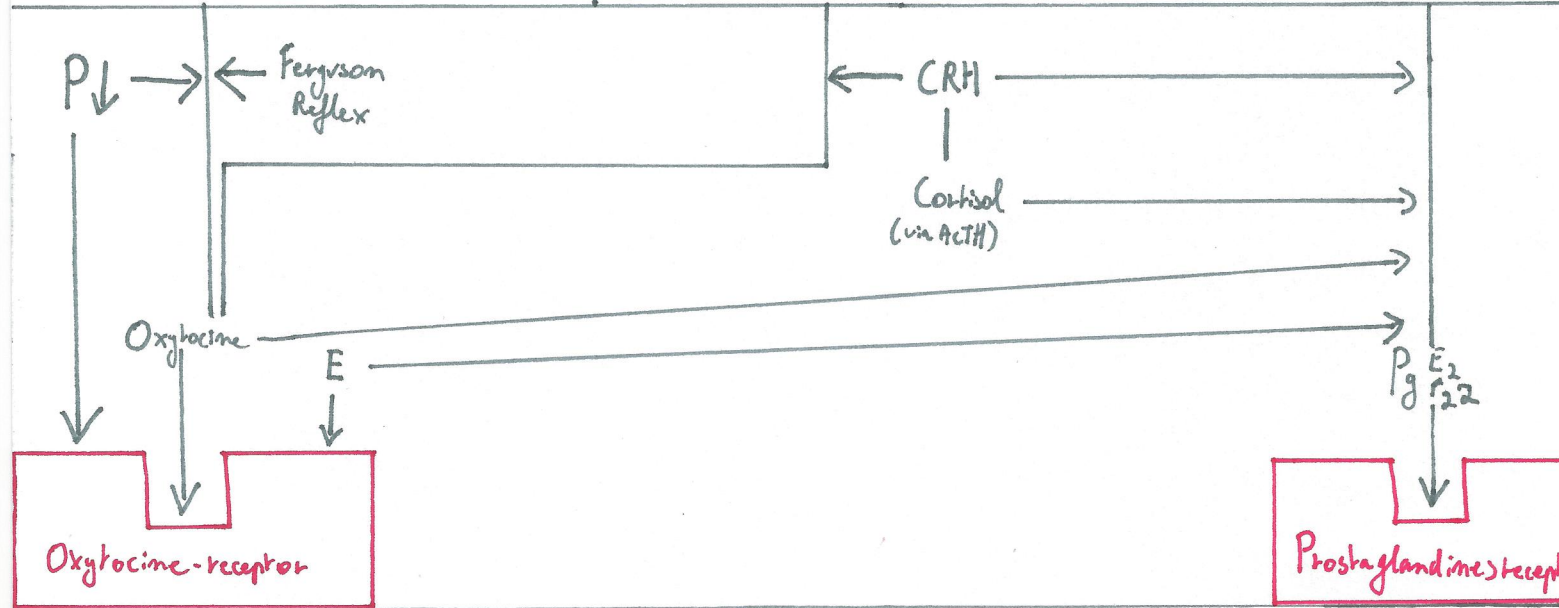
		begin v. arbeid Rijpen v. baarmoederhals & breken v. vliezen (gaten vliezen, vruchtwater zal door vagina naar binnen lopen (o,8,8))	
--	--	--	--

Opening baarmoederhals: 0cm Hoogte cervix: 3cm Consistentie cervix: hard Positie cervix: achteraan in vagina	39,5w Opening: 0cm Hoogte: 1mm (=verstijving) Consistentie: weke Positie: vooraan → = huping v/d baarmoeder	1 ^e stadium Opening: 10cm Hoogte: 1mm Consistentie: weke Positie: vooraan	2 ^e stadium	3 ^e stadium Opening: 10cm Hoogte: 1mm Consistentie: weke Positie: vooraan
---	--	--	------------------------	--



Hypofyse

Uterus



Myometrium : Contractie

